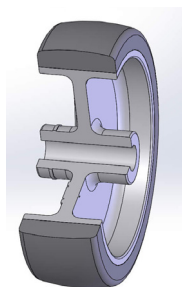


SERIE 38



**RUOTE IN GOMMA TERMOPLASTICA GRIGIA ANTITRACCIA,
NUCLEO IN POLIPROPILENE**

Descrizione ruota



Ruota: rivestimento costituito da un anello in gomma termoplastica antitraccia

Nucleo: nucleo in polipropilene

Organi di rotolamento: il mozzo è realizzato nello stesso materiale del nucleo e accoglie direttamente l'assale.