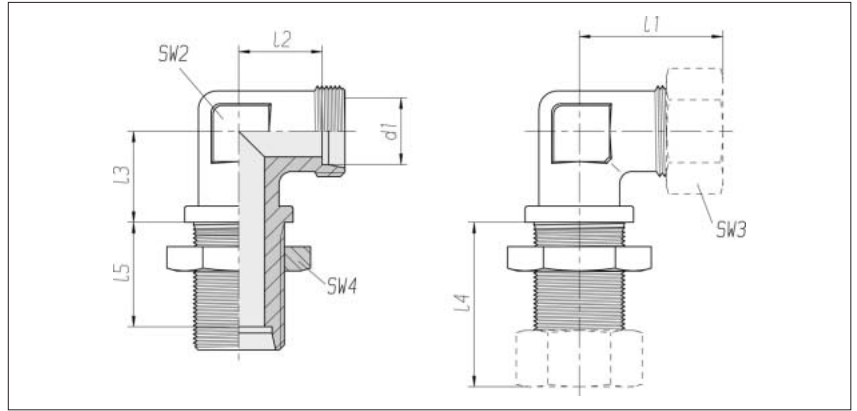


Raccordi passaparete a gomito



3

Serie Tubo Ø est. d1	Pressione	SW2	SW3	SW4	I1* ca.	I2	I3	I4* ca.	I5	kg/100 ca.	Codice-Nr. Parte singola	Codice-Nr. **
L 6	PN 315	12	14	17	27	12	14	42	27	4,9	0 1 38 00 20 66***	0 1 38 00 20 XX
L 8	PN 315	12	17	19	29	14	17	42	27	6,1	0 1 38 05 20 66	0 1 38 05 20 XX
L 10	PN 315	14	19	22	30	15	18	43	28	7,9	0 1 38 10 20 66	0 1 38 10 20 XX
L 12	PN 315	17	22	24	32	17	20	44	29	9,6	0 1 38 15 20 66	0 1 38 15 20 XX
L 15	PN 315	19	27	30	36	21	23	46	31	16,9	0 1 38 20 20 66	0 1 38 20 20 XX
L 18	PN 315	24	32	36	40	23,5	24	49	32,5	25,5	0 1 38 25 20 66	0 1 38 25 20 XX
L 22	PN 160	27	36	41	44	27,5	30	51	34,5	31,8	0 1 38 30 20 66	0 1 38 30 20 XX
L 28	PN 160	36	41	46	47	30,5	34	52	35,5	46,2	0 1 38 35 20 66	0 1 38 35 20 XX
L 35	PN 160	41	50	55	56	34,5	39	58	36,5	76,9	0 1 38 40 20 66	0 1 38 40 20 XX
L 42	PN 160	50	60	65	63	40	43	59	36	112,3	0 1 38 45 20 66	0 1 38 45 20 XX
S 6	PN 630	12	17	19	31	16	17	44	29	7,6	0 1 38 50 20 66	0 1 38 50 20 XX
S 8	PN 630	14	19	22	32	17	18	44	29	10,2	0 1 38 55 20 66	0 1 38 55 20 XX
S 10	PN 630	17	22	24	34	17,5	20	46	29,5	12,4	0 1 38 60 20 66	0 1 38 60 20 XX
S 12	PN 630	17	24	27	38	21,5	21	47	30,5	16,0	0 1 38 65 20 66	0 1 38 65 20 XX
S 14	PN 630	19	27	30	40	22	23	50	32	19,6	0 1 38 70 20 66	0 1 38 70 20 XX
S 16	PN 400	24	30	32	43	24,5	24	50	31,5	23,8	0 1 38 75 20 66	0 1 38 75 20 XX
S 20	PN 400	27	36	41	48	26,5	30	55	33,5	39,9	0 1 38 80 20 66	0 1 38 80 20 XX
S 25	PN 400	36	46	46	54	30	34	59	35	60,9	0 1 38 85 20 66	0 1 38 85 20 XX
S 30	PN 400	41	50	50	62	35,5	39	64	37,5	93,2	0 1 38 90 20 66	0 1 38 90 20 XX
S 38	PN 315	50	60	65	72	41	43	68	37	144,9	0 1 38 95 20 66	0 1 38 95 20 XX

Integrazione del codice-nr. per raccordi completi

Raccordo per tubi

Integrazione del codice-nr.

2S

07

ES-4

09

BV-10

Vedi copertina

Spessore massimo della paratia
16 mm

* vale per raccordi completi con parti
di raccordo per tubi 2S o ES-4.
BV-10 Vedi copertina.

** con dado e parti di raccordo per
tubi 2S, ES-4 o BV-10

*** Esempio confr.:
WSV06LOMD
ISO 8434-1-BHELN-L6-St