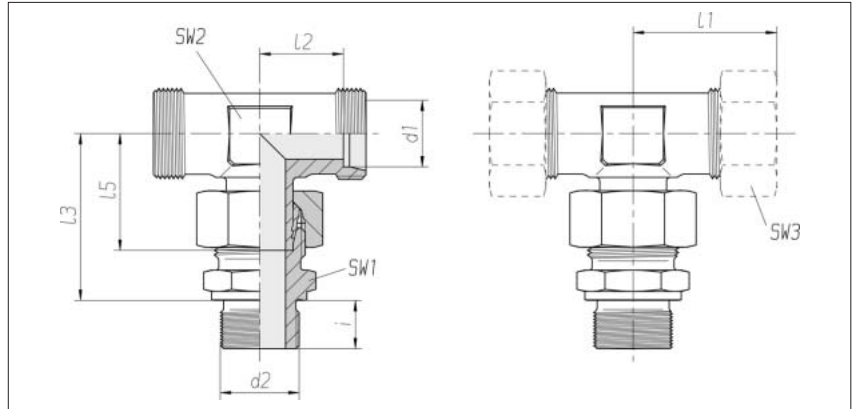


## Einstellbare T-Verschraubungen

Einsteckausführung

Einschraubgewinde:  
Whitworth-Rohrgewinde,  
zylindrisch

Abdichtung durch  
Dichtkante



Reihe Rohr-AD d1	Druck	d2	SW1	SW2	SW3	l1 ca.	l2	l3	l5	i	kg/100 ca.	Bestell-Nr. Einzelteil	Bestell-Nr. *
L 6	PN 315	G 1/8 A	14	12	14	27	12	34,5	26	8	5,0	0 1 61 01 20 07**	0 1 61 00 20 07
L 8	PN 315	G 1/4 A	19	12	17	29	14	37,5	27,5	12	7,2	0 1 61 06 20 07	0 1 61 05 20 07
L 10	PN 315	G 1/4 A	19	14	19	30	15	40	29	12	9,0	0 1 61 11 20 07	0 1 61 10 20 07
L 12	PN 315	G 3/8 A	22	17	22	32	17	42	29,5	12	11,7	0 1 61 16 20 07	0 1 61 15 20 07
L 15	PN 315	G 1/2 A	27	19	27	36	21	46,5	32,5	14	20,9	0 1 61 21 20 07	0 1 61 20 20 07
L 18	PN 315	G 1/2 A	27	24	32	40	23,5	50	35,5	14	26,1	0 1 61 26 20 07	0 1 61 25 20 07
L 22	PN 160	G 3/4 A	32	27	36	44	27,5	55	38,5	16	37,5	0 1 61 31 20 07	0 1 61 30 20 07
L 28	PN 160	G 1 A	41	36	41	47	30,5	59	41,5	18	54,3	0 1 61 36 20 07	0 1 61 35 20 07
L 35	PN 160	G 1 1/4 A	50	41	50	56	34,5	68,5	51	20	86,4	0 1 61 41 20 07	0 1 61 40 20 07
L 42	PN 160	G 1 1/2 A	55	50	60	63	40	75	56	22	183,8	0 1 61 46 20 07	0 1 61 45 20 07
S 6	PB 630	G 1/4 A	19	12	17	31	16	40	27	12	10,9	0 1 61 51 20 07	0 1 61 50 20 07
S 8	PB 630	G 1/4 A	19	14	19	32	17	42,5	27,5	12	11,5	0 1 61 56 20 07	0 1 61 55 20 07
S 10	PB 630	G 3/8 A	22	17	22	34	17,5	45	30	12	15,5	0 1 61 61 20 07	0 1 61 60 20 07
S 12	PB 630	G 3/8 A	22	17	24	38	21,5	48	31	12	19,0	0 1 61 66 20 07	0 1 61 65 20 07
S 14	PB 630	G 1/2 A	27	19	27	40	22	54	35	14	27,4	0 1 61 71 20 07	0 1 61 70 20 07
S 16	PB 400	G 1/2 A	27	24	30	43	24,5	55	36,5	14	31,4	0 1 61 76 20 07	0 1 61 75 20 07
S 20	PB 400	G 3/4 A	32	27	36	48	26,5	65	44,5	16	48,3	0 1 61 81 20 07	0 1 61 80 20 07
S 25	PB 400	G 1 A	41	36	46	54	30	73	50	18	45,5	0 1 61 86 20 07	0 1 61 85 20 07
S 30	PB 250	G 1 1/4 A	50	41	50	62	35,5	78,5	55	20	127,6	0 1 61 91 20 07	0 1 61 90 20 07
S 38	PB 250	G 1 1/2 A	55	50	60	72	41	89	63	22	188,0	0 1 61 96 20 07	0 1 61 95 20 07

\* mit Überwurfmutter und  
2S Schneidring

\*\* Beispiel Bez. Vergl.:  
EVT06LROMD