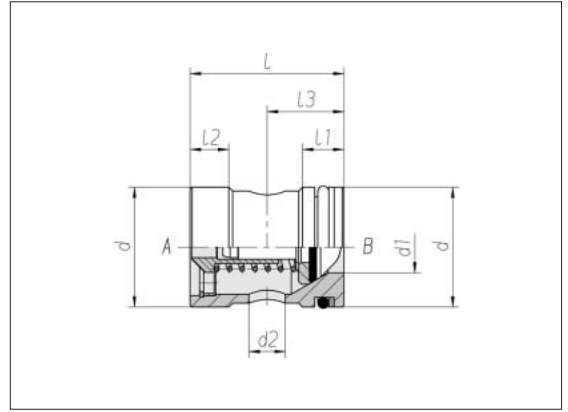


# Clapets anti-retour enfichables

Direction du flux B-A

Pression d'ouverture 1 bar  
(Exécution normale)



Type	Pression	d	d1	d2	l	l1	l2	l3	kg/100 env.	N° de cde
RVP 13	PB 400	13	4	3	23	8	6	11	1,6	0 6 05 00 20 00*
RVP 16	PB 400	16	6	4,5	26,5	8	7	12	2,7	0 6 05 01 20 00
RVP 20	PB 400	20	8	6	30	9	7	14	4,3	0 6 05 02 20 00
RVP 24	PB 400	24	10	7	35	11	8	17	6,4	0 6 05 03 20 00
RVP 27	PB 400	27	12	8,5	38	11	8	18	8,9	0 6 05 04 20 00
RVP 35	PB 400	35	15	11	44,5	12	9,5	25	18,5	0 6 05 05 20 00
RVP 40	PB 250	40	19	13,5	50,5	12	11	27,5	25,2	0 6 05 06 20 00
RVP 47	PB 250	47	24	17	60	12	13	32	40,4	0 6 05 07 20 00
RVP 55	PB 250	55	30	21,5	70	14	13	42	62,6	0 6 05 08 20 00

\* Exemple comparatif :  
RVP13