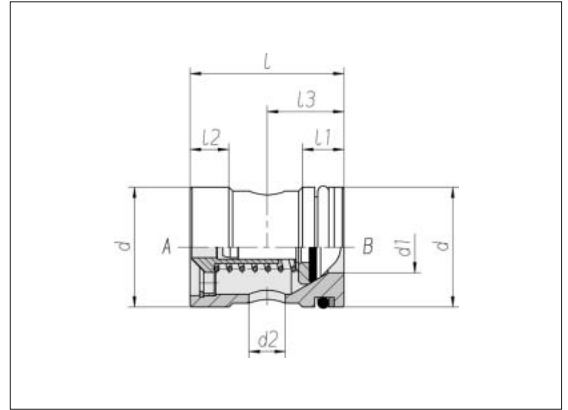


Valvole di non ritorno a cartuccia

Direzione del flusso B-A

Pressione di apertura 1 bar
(esecuzione normale)



| Tipo | Pressione | d | d1 | d2 | l | l1 | l2 | l3 | kg/100 ca. | Codice-Nr. |
|--------|-----------|----|----|------|------|----|-----|------|------------|------------------|
| RVP 13 | PB 400 | 13 | 4 | 3 | 23 | 8 | 6 | 11 | 1,6 | 0 6 05 00 20 00* |
| RVP 16 | PB 400 | 16 | 6 | 4,5 | 26,5 | 8 | 7 | 12 | 2,7 | 0 6 05 01 20 00 |
| RVP 20 | PB 400 | 20 | 8 | 6 | 30 | 9 | 7 | 14 | 4,3 | 0 6 05 02 20 00 |
| RVP 24 | PB 400 | 24 | 10 | 7 | 35 | 11 | 8 | 17 | 6,4 | 0 6 05 03 20 00 |
| RVP 27 | PB 400 | 27 | 12 | 8,5 | 38 | 11 | 8 | 18 | 8,9 | 0 6 05 04 20 00 |
| RVP 35 | PB 400 | 35 | 15 | 11 | 44,5 | 12 | 9,5 | 25 | 18,5 | 0 6 05 05 20 00 |
| RVP 40 | PB 250 | 40 | 19 | 13,5 | 50,5 | 12 | 11 | 27,5 | 25,2 | 0 6 05 06 20 00 |
| RVP 47 | PB 250 | 47 | 24 | 17 | 60 | 12 | 13 | 32 | 40,4 | 0 6 05 07 20 00 |
| RVP 55 | PB 250 | 55 | 30 | 21,5 | 70 | 14 | 13 | 42 | 62,6 | 0 6 05 08 20 00 |

* Esempio confr.:
RVP13